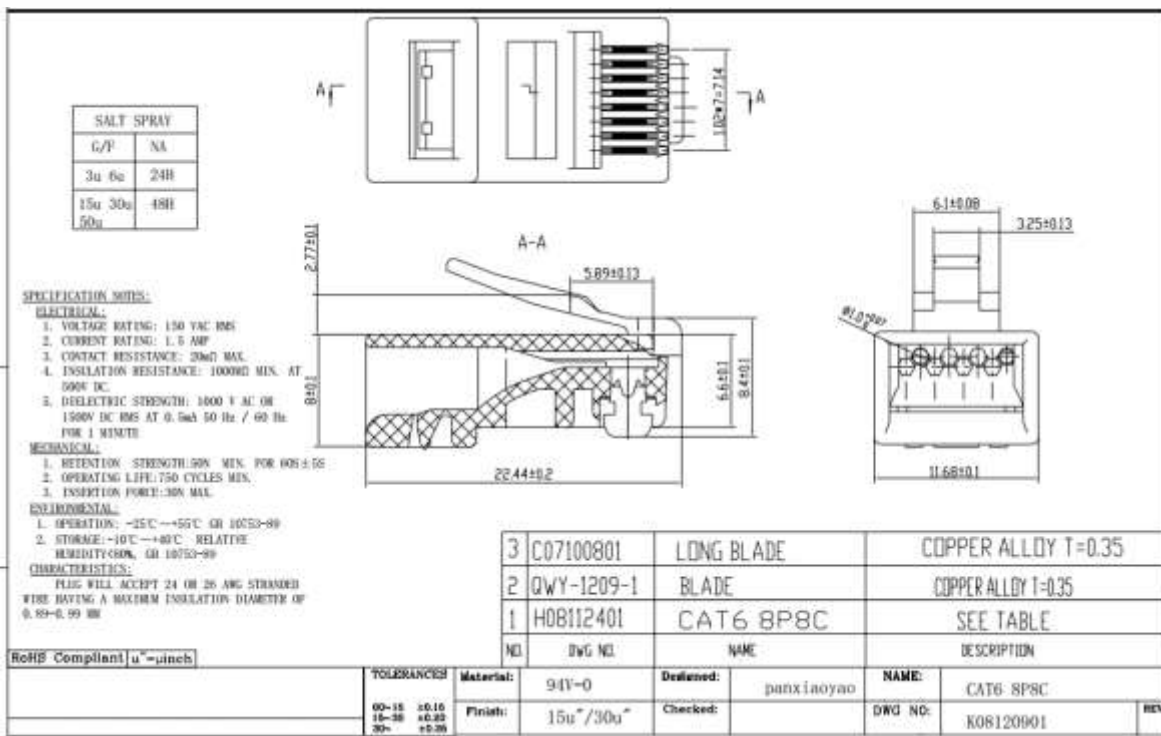


Plug RJ45 CAT5E



Conector plug RJ-45 para cable UTP Categoría 5e.

El conector RJ45 Cat5e Alter es una interfaz física comúnmente usada para conectar redes de cableado estructurado. Es utilizado normalmente con estándares como TIA/EIA-568-B que define la disposición de los pines. sirve para armar cables Ethernet y realizar instalaciones o renovaciones de redes de computadoras o conectar cables de red a rosetas, ruteadores, módems, Smart TV y aparatos de teléfono.

El conector RJ45 Cat5e Alter es ideal para conectar cable UTP CAT5E ya que este cable tiene una frecuencia nominal de ancho de banda de 100 MHz. Esta frecuencia indica que el cable puede ser utilizado para redes Ethernet que funcionan a una velocidad de hasta 100 Mbps (megabits por segundo).

Características:

- Frecuencia máxima 100 MHz.
- 8 pines de contacto.
- Uso interior.
- Color transparente.