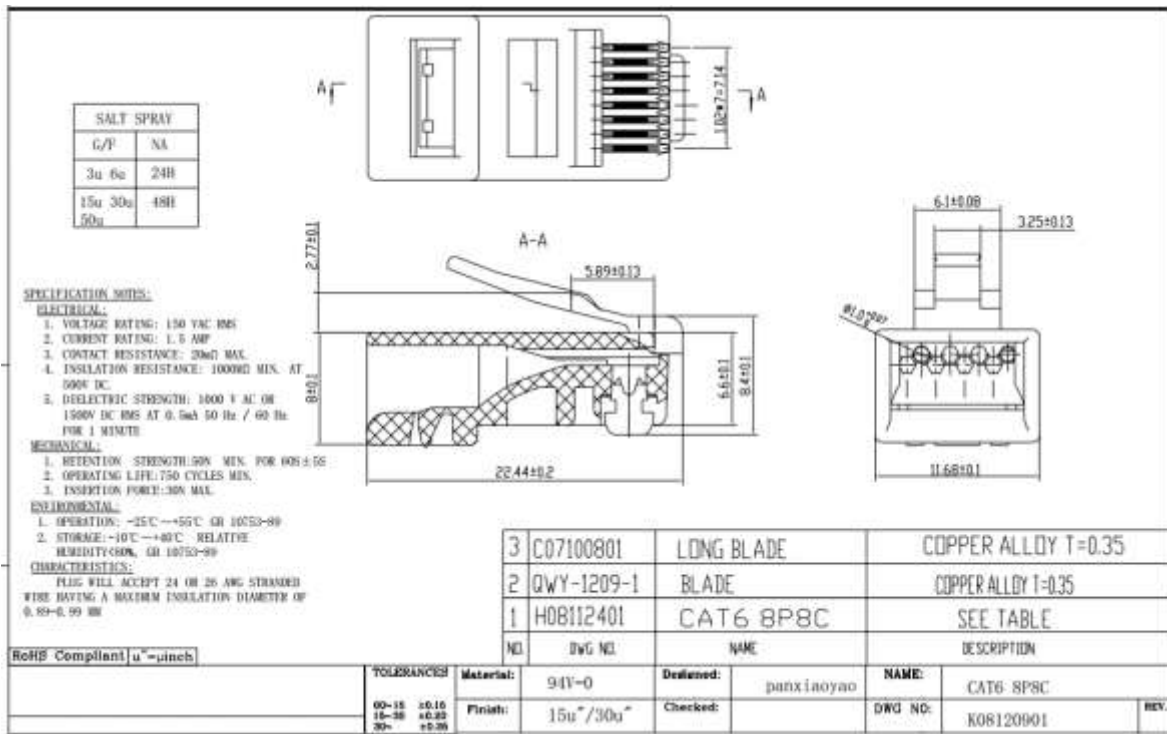




Plug RJ45 CAT6



Conector RJ-45 para cable UTP Categoría 6

El conector RJ45 Cat6 Alter es una interfaz física comúnmente usada para conectar redes de cableado estructurado. Es utilizado normalmente con estándares como TIA/EIA-568-B que define la disposición de los pines. sirve para armar cables Ethernet y realizar instalaciones o renovaciones de redes de computadoras o conectar cables de red a rosetas, ruteadores, módems, Smart TV y aparatos de teléfono.

El conector RJ45 Cat6 Alter es ideal para conectar cable UTP CAT6 ya que este cable tiene alta frecuencia les permite a las redes con cables Cat 6 operar a 1000 Mbps (megabits por segundo) o 1 gigabit de velocidad.

Características:

- 8 pines de contacto.
- Uso interior.
- Color transparente.