



SUJETHOR TC PLANOS

Descripción

- Grapas con clavo integrado para sujetar conductores planos a muros o techos
- Se instala directamente al muro por medio de clavo:
 - Sujethor TC 3x5: 20.0 mm (3/4") x 1.2 mm (3/64")
 - Sujethor TC 4x6: 20.0 mm (3/4") x 1.2 mm (3/64")
 - Sujethor TC 6.2 mm: 2.0 x 15 mm
 - Sujethor TC 5x8: 25.4 mm (1") x 2.0 mm (5/64")
 - Sujethor TC 6x10: 30.0 mm (1 3/16") x 2.0 mm (5/64")
 - Sujethor TC 8.5 mm: 2.5 x 18 mm
- Flexible

Propiedades del Producto

- Resistencia a la corrosión, humedad y climas extremos
- Temperatura de operación: -10°C a +120°C
- Dureza del clavo 48 HRc Tol. -1 HRc

Solución/Mercado



Materiales

- Grapa: Polietileno P.E. resistente al impacto.
- Clavo de acero galvanizado, resistente a la oxidación

Certificaciones/Normas/Pruebas

- RoHS



ISO 9001-2008

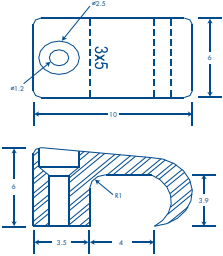
THORMEX, S.A. DE C.V.

Bld. Manuel Ávila Camacho 2900-701, Fracc. Los Pirules, Tlalnepantla,
Edo. de México, C.P.54040 • Tel: (01-55) 5379-67-47 Área comercial:
EXT 104, 105, 119, 120 y 128 • info@thorsmex.mx

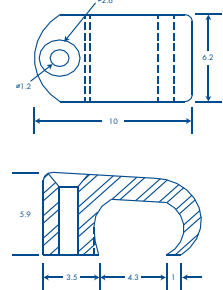
www.thorsmex.mx



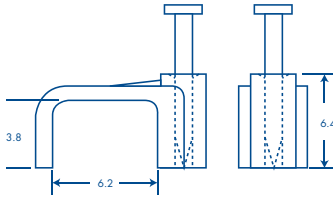
Sujethor TC 3x5



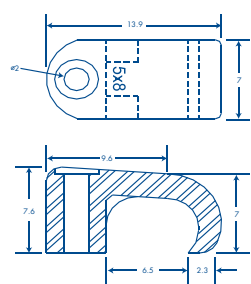
Sujethor TC 4x6



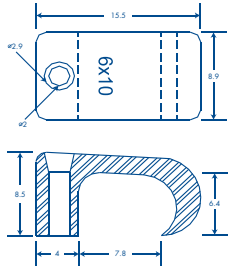
Sujethor TC 6.2 mm



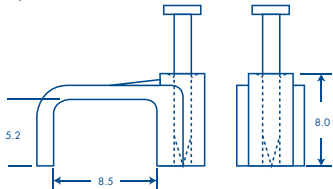
Sujethor TC 5x8



Sujethor TC 6x10



Sujethor TC 8.5 mm



Descripción	Código	Código de Barras	Presentación	Color	Dimensiones
Sujethor TC 3x5	3207-00100 3207-04000	7501509902022 7501509900851	Caja con 100 piezas Blister con 20 piezas	Natural	H 6 mm x L 10 mm x W 4 mm
Sujethor TC 4x6	3208-00100 3208-04000	7501509902039 7501509900868	Caja con 100 piezas Blister con 20 piezas	Natural	H 5.9 mm x L 10 mm x W 4.5 mm
Sujethor TC 6.2 mm	3304-01001	7506218111065	Caja con 100 piezas	Blanco	H 6.4 mm x L 3.8 mm x W 6.2 mm
Sujethor TC 5x8	3209-00100 3209-04000	7501509902046 7501509900875	Caja con 100 piezas Blister con 20 piezas	Natural	H 7.6 mm x L 13.9 mm x W 6.5 mm
Sujethor TC 6x10	3210-00100 3210-04000	7501509902053 7501509900882	Caja con 100 piezas Blister con 20 piezas	Natural	H 8.5 mm x L 15.5 mm x W 7.8 mm
Sujethor TC 8.5 mm	3305-01001	7506218111072	Caja con 100 piezas	Blanco	H 8.0 mm x L 5.2 mm x W 8.5 mm

APLICACIÓN



ISO 9001-2008

*Anotaciones en mm