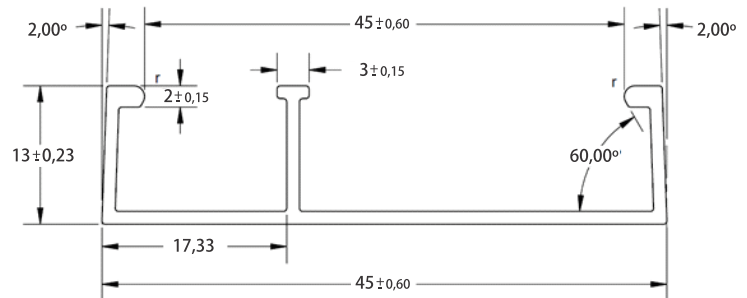
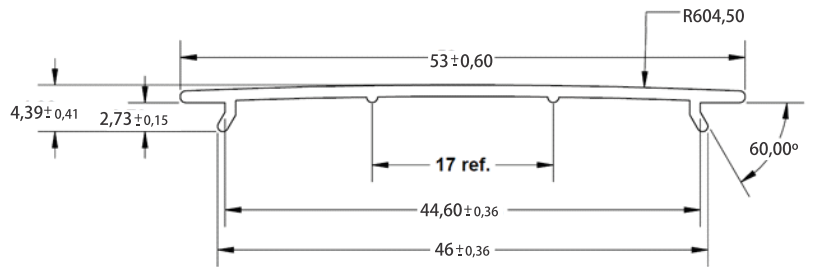
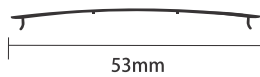
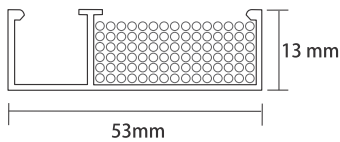
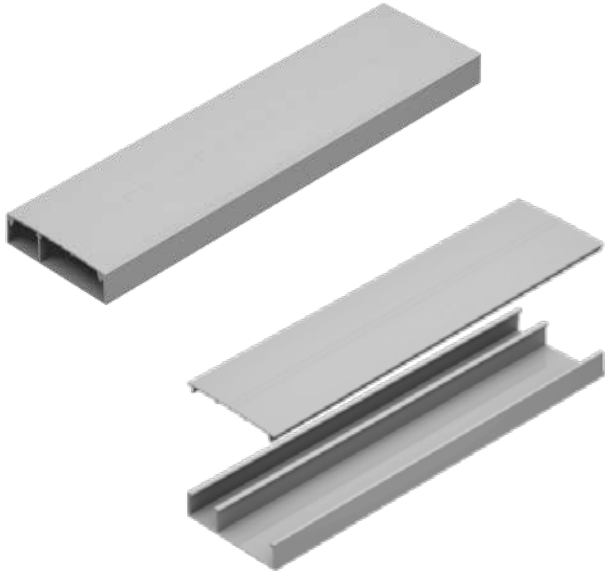


Canaleta Aluminio Línea X

referencias: BLANCO: DX10040.00 - GRIS: DX10030.01

Especificaciones / Materiales:

- La canaleta de la Línea X es ideal para instalaciones en hogar, oficina e industria.
- Totalmente aluminio.
- Suministrado: En piezas de 2 m
- Composición: Aluminio aleación 6063 temple T5
- Conductividad eléctrica (%IACS) a 20°C : 55%
- Temperatura de funcionamiento: - 20°C a + 120°C
- Tipo de Pintura: Pintura Electrostatica en Polvo
- Colores disponibles: Gris y Blanco
- Espesor de la capa de tinta: 60 a 100 micras
- Incluye base y tapa
- Tapa: Peso (Kg/m): 0,174
- Base: Peso (Kg/m): 0,317
- Compatible con: Taquete TP1X Amarillo, Broca de 7/32" y Tornillo 8 x 1 (25.4 mm)



Cubicación del perfil Dutotec X con tapa (mm)

| Ancho (mm) | Altura (mm) | Profundidad (mm) | Cubicación (mm ³) | Peso (Kg) |
|------------|-------------|------------------|-------------------------------|-----------|
| 53 | 14,66 | 2000 | 1553960 | 0,982 |

Cubicación del paquete con 2 piezas con tapa (mm)

| Ancho (mm) | Altura (mm) | Profundidad (mm) | Cubicación (mm ³) | Peso (Kg) |
|------------|-------------|------------------|-------------------------------|-----------|
| 21.5 | 58 | 2007 | 2502729 | 1.7 |

