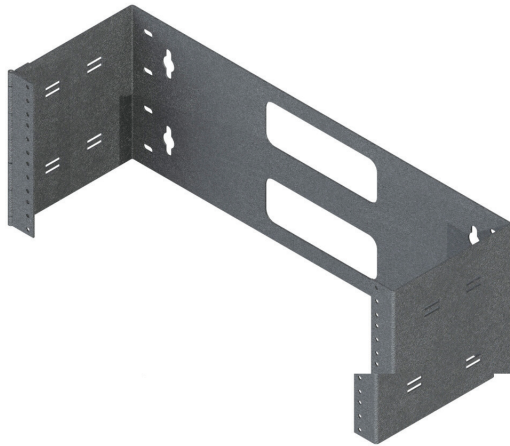


Características

- Diseñados bajo el estandar EIA de 19".
- Para anclaje en pared.
- Para instalar elementos de 19"EIA.
- Utiliza tornillo 12-24 para fijación de elementos.
- Un lado es abatible.
- Fabricados en acero con acabado texturizado fino en color negro.

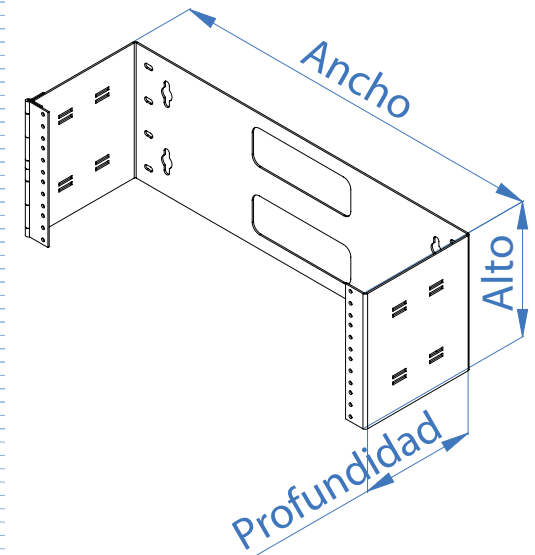


Certificaciones y Normas:
EIA/ECA-310-E

Aplicación

Diseñado para el aseguramiento y montaje de equipo para redes y datos.

Ideales para soluciones pequeñas o donde el espacio sea muy reducido.



Producto

Dimensiones externas (mm)

No. de parte	Unidades de rack	Capacidad de carga Kg	Ancho	Alto	Profundo	Peso Kg
NCS-BKT-2U	2	6	509	89	160	1.0
NCS-BKT-4U	4	10	509	179	160	2.0