

## Series ProMA

Terminal de control de acceso apta para exteriores con diseño robusto y variedad de opciones de autenticación



Compatible with  
**ZKBio CVSecurity**



**ProMA** es un terminal independiente de control de acceso de gama alta, equipado con visible light y construido en metal resistente para exteriores.

**ProMa** es IP66 a prueba de agua y anticollisión IK07. Esta serie incluye tres modelos, **ProMA**, que admite reconocimiento facial, reconocimiento de huellas dactilares y RFID, **ProMA-RF**, con reconocimiento facial y RFID y **ProMA-QR** con reconocimiento facial y módulo de código QR. Admiten el protocolo de comunicación PUSH y están equipados con la última tecnología biométrica híbrida y software ZKBio CVSecurity V6600.

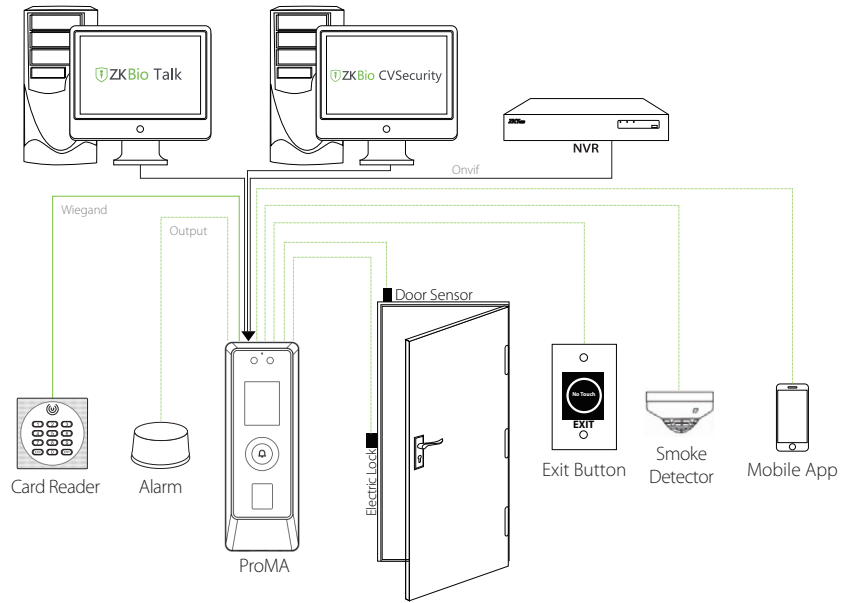
## Características

- Carcasa de fundición de aleación de aluminio de alta resistencia con estructura antivandálica IK07
- IP66 resistente al agua y al polvo
- Temperatura de funcionamiento de -30°C a 60°C, adecuado para ambientes extremos
- Variedad de métodos de autenticación: reconocimiento facial / huella / palma / código QR /RFID
- Admite hasta 30 000 faciales / 10 000 huellas / 3000 Palmas (opcional) / 500 000 tarjetas RFID / 500 000 registros. Admite IEEE 802.3af/at estándar Power over Ethernet
- Admite múltiples módulos RFID y hasta más de 100 tipos de tarjetas (incluidos ID / IC / Legic / Desfire EV1 / EV2 / HID Prox. / HID iClass / etc.)
- Admite código QR codificado como credencial móvil de alta seguridad a través de la APP ZKBio CVSecurity
- Videoportero HD a través de la aplicación móvil ZSmart y la aplicación para PC ZKBioTalk
- Admite ONVIF (compatible con Profile S, Profile T, Profile G, Profile C, Profile Q y Profile A) para la integración de NVR/VMS de terceros para actuar como una cámara de vigilancia
- Servidor web incorporado para la configuración del sistema
- Equipado con ZKCSBL (ZKTeco Cyber Security Base Line). Estándar para proporcionar protección avanzada
- Compatible con la plataforma de seguridad todo en uno de ZKTeco ZKBio CVSecurity

## Especificaciones

Modelo de Producto	ProMA	ProMA-RF	ProMA-QR
Pantalla	Pantalla no táctil de 2 pulgadas	Pantalla no táctil de 2 pulgadas	Pantalla no táctil de 2 pulgadas
Biometría	Rostro y Huella	Solo rostro	Solo rostro
Código QR	/	/	Código QR, PDF417, Matriz de datos, MicroPDF417, Azteca
RFID	Tarjeta ID estándar, tarjeta IC (opcional)	Tarjeta ID estándar, tarjeta IC (opcional)	Tarjeta ID estándar, tarjeta IC (opcional)
Capacidad de usuarios	50,000	50,000	50,000
Capacidad de tarjetas	50,000	50,000	50,000
Capacidad de rostros	30,000	30,000	30,000
Capacidad de huellas	10,000	/	/
Capacidad de logueos	500,000	500,000	500,000
Comunicación	TCP/IP,Wiegand,RS485	TCP/IP,Wiegand,RS485	TCP/IP,Wiegand,RS485
Sistema Operativo	Linux	Linux	Linux
Funciones estandar	ADMS, DST, Cámara, ID de usuario de 14 dígitos, Niveles de acceso, Grupos, Días festivos, Anti passback, Consulta de registro, Alarma de interruptor de sabotaje,		
Interfaz de control de acceso	Cerradura eléctrica de terceros, sensor de puerta, botón de salida, salida de alarma, entrada auxiliar		
ZSmart	Opcional	Opcional	Opcional
Funciones opcionales	POE	POE	POE
Protocolo Onvif	Estándar	Estándar	Estándar
ZKBioTalk	Estándar	Estándar	Estándar
Zsmart	Opcional	Opcional	Opcional
Corriente	12V 3A	12V 3A	12V 3A
Nivel de Protección	IP66 / IK07	IP66 / IK07	IP66 / IK07
Temperatura de Trabajo	-30°C~60°C	-30°C~60°C	-30°C~60°C
Humedad de trabajo	10% - 90%	10% - 90%	10% - 90%
Dimensiones (W*H*D)	68.7*194.7*28.3mm	68.7*194.7*28.3mm	68.7*194.7*28.3mm
Software soportados/APP	ZKBio CVSecurity / ZKBioTalk / ZSmart		

## Con igracion



## Dimensiones (mm)

